

## Vorteile

### Flexibel

Montage gerahmten Module für alle Modulhöhen auf Kalttrapezdächer

### Kostenersparnis

Entwickelt für eine schnelle und preisgünstige Montage: Montage ausschließlich von oben

### Anpassungsfähig

Das Profil hat 20 vorgestanzte Öffnungen damit dies auf alle Trapezsickenabstände passen. Das EPDM-Dichtband ist Werkseitig schon aufgeklebt, damit eine schnellere Montage möglich ist.

### Maximale Lebensdauer

Hohe Korrosionsbeständigkeit sorgt für maximale Lebensdauer

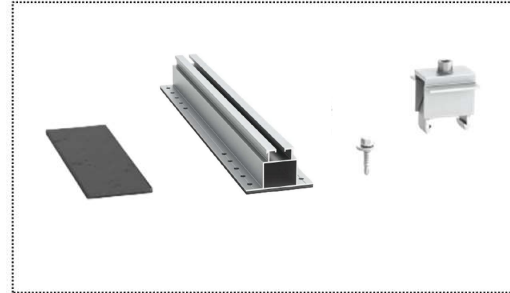
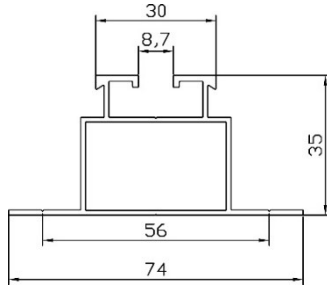
## Wir geben Sonnenenergie den nötigen Halt

Photovoltaik Montagesysteme der Firma Benz Alusysteme eignen sich durch Flexibilität und Individualität für jedes Dach.

Das Benz-Eco-Flex Montagesystem zeichnet sich durch perfekt aufeinander abgestimmte Komponenten, durch eine schnelle und einfache Montage aus, was gleichzeitig eine deutliche Kostenersparnis bedeutet.

Photovoltaik Montagesysteme der Firma Benz Alusysteme stehen für Qualität.

- Höchste Flexibilität auf allen Dächern
- Kostenersparnis durch minimalen Aufwand
- Aluminium und Edelstahl sorgen für maximale Lebensdauer
- Auflageschienen werden auf Wunsch mit Zuschnitt geliefert
- Alle Komponenten nach DIN1055 geprüft



End- und Mittelklemmen zum sekundenschnellen aufklicken.  
Die Mittel und Endklemme sind Höhenverstellbar und komplett vormontiert

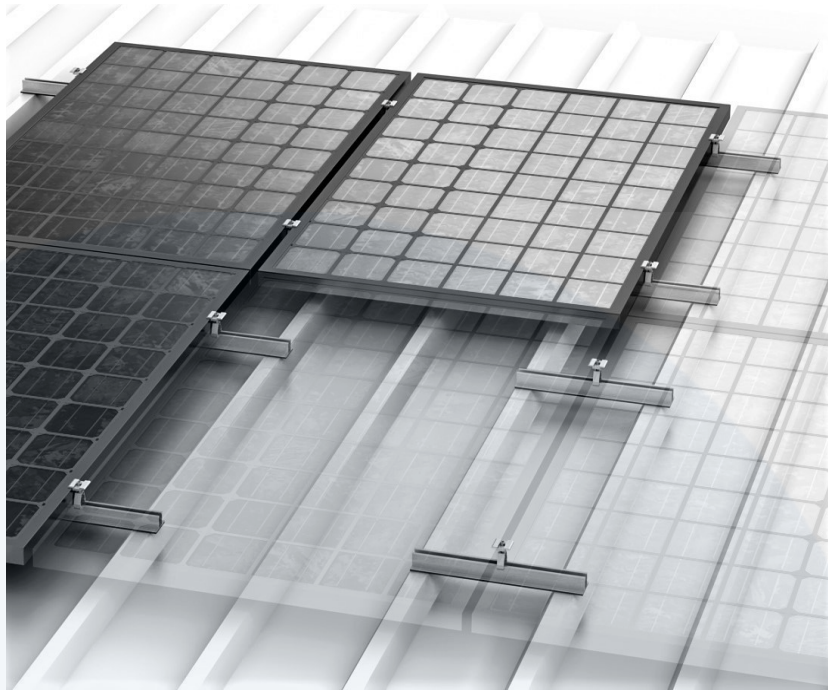
Unsere Systeme sind nach EN 1090 zertifiziert und in der Execution Class II eingestuft, was auch die Montage mit erhöhten Anforderungen und auf öffentlichen Gebäuden ermöglicht.



Alle Komponenten des Systems erfüllen höchste Qualitätsstandards und werden in Deutschland produziert. Die Metallteile aus Aluminium und Edelstahl bieten eine maximale Lebensdauer.

- |                                             |                               |
|---------------------------------------------|-------------------------------|
| 1. Aluprofil ECO-FLEX Länge:410 mm          | <b>Artikelnummer: 1001211</b> |
| 2. Dünnschraube T2-6,0x25 mm                | <b>Artikelnummer: 1004006</b> |
| 3. Universal Endklemmen 30-50 mm blank      | <b>Artikelnummer: 1001101</b> |
| 4. Universal Endklemmen 30-50 mm schwarz    | <b>Artikelnummer: 1001102</b> |
| 5. Universal Mittelklemmen 30-50 mm blank   | <b>Artikelnummer: 1002686</b> |
| 6. Universal Mittelklemmen 30-50 mm schwarz | <b>Artikelnummer: 1002851</b> |





#### Technische Daten

##### Einsatzbereich

Schrägdächer mit Trapezblech Dachneigung 5-75°

##### Material

EN AW 6063 T66

##### Gewicht (kg/m) L/

0,8

##### B/H (mm)

415 x 74 x 35

##### End- und

##### Mittelklemmen

höhenverstellbar und komplett vormontiert.

Klemmbereich 30-50 mm

Werden direkt auf die Montageschiene geklickt.

##### Bohrschraube T2-6,0

Dünnschraube, A2 Bimetall bauaufsichtliche

Zulassung: Z-14.1-4 RP-T2-6,0

##### Hinweis:

- Blechstärken:  $\geq 0,5$ mm Aluminium
- Sandwich-Paneele: Freigabe des Herstellers erforderlich
- Sickenbreite: Mindestens 20 mm
- Im Vorfeld sind die ausreichende Befestigung des Bleches an der Unterkonstruktion zur Befestigung empfehlen wir 4 x Dünnschrauben 6 x 25 mm mit Dicht-Scheibe
- Die Klemmbereiche der Module müssen vor der Ausführung überprüft und mit dem Sickenabstand abgeglichen werden.
- Die Angaben des Modulherstellers sind zu beachten, und die maximale Tragfähigkeit des Bleches zu überprüfen.

Dehnfuge ab ca. 10 Module anordnen, je nach Modulbreiten.

## GARANTIEURKUNDE

Wir geben Ihnen auf alle von uns  
gelieferten Befestigungssysteme 10 Jahre  
Haltbarkeits-Garantie.

**Sollte trotz ordnungsgemäßer Installation und Handhabung bei normaler Beanspruchung ein Schaden auftreten, tauschen wir innerhalb der Garantiefrist das betroffene Bauteil unverzüglich aus.**

Die Garantie ist beschränkt auf die Nachlieferung und Montage der defekten Teile bei Meldung des Schadens innerhalb der Garantiefrist. Etwaige gesetzliche Gewährleistungs- oder Haftungsansprüche bleiben unberührt. Die Verpflichtung zur Garantieleistung entfällt, wenn der Schaden im Zusammenhang mit einer fehlerhaften Installation oder Handhabung des Systems oder im Zusammenhang mit außergewöhnlicher Beanspruchung (z.B. Unwetterschäden, Einwirkung durch Instabilität des Untergrundes, besondere chemische oder biologische Einwirkungen) entstanden ist, es sei denn, der Schaden wurde nachweislich nicht hierdurch, sondern wesentlich durch einen Material- oder Konstruktionsfehler verursacht.

Für die Installation und Handhabung gelten die zu den jeweiligen Produkten von uns gelieferten technischen Produktbeschreibungen und Installationsanleitungen, die gesetzlich vorgeschriebenen oder allgemein anerkannten Normen und Grundsätze der Baukunst sowie ggf. vorrangig die von uns individuell für den Kunden gefertigten Planungen, Statiken und Anleitungen.

Soweit für bestimmte Bauteile allgemein oder für eine bestimmte Art des Einsatzes eine mögliche kürzere Lebensdauer ausdrücklich angegeben oder im Rahmen von uns individuell erstellter Planung ein Austausch binnen kürzerer Frist vorgesehen ist, ist die Garantiezeit auf diese Lebensdauer oder Frist beschränkt. Keine Ansprüche bestehen, soweit der Schaden durch eine Versicherung gegen Unwetter und ähnliche Ereignisse (Elementarversicherung) abgedeckt ist oder üblicherweise abgesichert werden kann. Diese Garantie begründet nur Ansprüche unseres Vertragspartners, über den alle Garantiefälle abzuwickeln sind. Die Geltendmachung durch Dritte ist nur möglich, wenn wir dem zustimmen. Im übrigen gelten unsere Allgemeinen Geschäftsbedingungen in der jeweils gültigen Fassung.

Im Bedarfsfall wenden Sie sich bitte an:

Benz AluSysteme GmbH solarlines

Ringstr. 3

D-74385 Pleidelsheim

Modulart	gerahmte Module
Modulausrichtung	hochkant, quer
Höhenausgleich	keinen
Anlagengröße	Dehnfuge ab ca. 10 Module anordnen, je nach Modulbreiten.
Spannweite	Keine
Montageprofile	Stranggepresste Aluminium Legierung EN AW 6063 T6
Schrauben :	A2 Bimetall, bauaufsichtliche Zulassung. Z-14.1-4 RP-T2-6,0

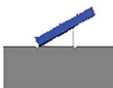
## Garantie



Aufdach, dachparallel



Aufdach  
Süd- Aufständerung  
Ost-West-Aufständerung



Flachdach bis 3° Dachneigung  
Bitumen-, Folien-, Kiesdach  
und Dachbegrünung



Hochkantmontage gerahmte  
Module rahmenlose Module



Quermontage:  
erahmte Module rahmenlose  
Module



Ziegelpfanne, Dachpfanne,  
Biberschwanz, Schiefer



Welleternit Zementfaserplatten  
dachparallel oder aufgeständert



Trapezdach, Sandwichdach,  
dachparallel oder aufgeständert



Stehfalz-Rundfalzdach ( Kalzip)  
Zambellidächer (465,500)

**BenzAluSysteme**  
solarlines

Benz Alusysteme GmbH  
Ringstr. 3  
74385 Pleidelsheim  
Tel: 07144 / 85875-0  
Fax: 07144 / 85875-20  
Mail: info@benz-alusysteme.com  
Web: www.benz-alusysteme.com

Händler: