

Benz Alusysteme solarlines
bietet Ihnen Montagesysteme
für Photovoltaikanlagen, welche
leicht anzubringen sind.

Bitte folgen Sie den Schritten
dieser Montageanleitung.

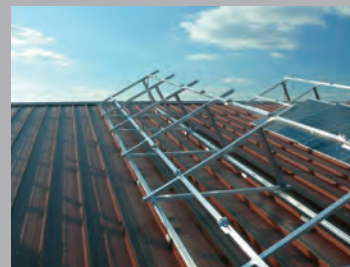
Sollten zusätzliche dataillierte
Fragen bestehen, rufen Sie uns
bitte an.

Alle Komponenten, die unser
Haus verlassen sind nach DIN
1055 geprüft.



Werkzeuge: Winkelschleifer
 Akkuschrauber
 Torx 40
 Inbus SW 6
 Gabel-/Ringschlüssel SW 15

Benz AluSysteme GmbH
Im Staffelrain 5
D-74379 Ingersheim
Telefon 0 71 42 / 9 17 3-0
Telefax 0 71 42 / 9 17 3-20
www.Benz-Alusysteme.com
info@Benz-Alusysteme.com



MONTAGEANLEITUNG

BENZ LIGHT BENZ EASY BENZ-3-NUT

MIT UND OHNE KANAL

ZWEIZÜGIG/KREUZMONTAGE





1 Position der Dachhaken wählen. An die ersten beiden Sparren an der Giebelseite je einen Dachhaken anbringen. Anschließend je nach Statik weitere Dachhaken setzen.



2 Die Ziegelsicken des unteren Ziegels bei Bedarf im Bereich des Dachhakens bearbeiten.



3 Dachhaken mit Tellerkopfschrauben OHNE vorbohren und befestigen. 2 Schrauben je Haken Torx 40 setzen.



4 Ziegelsicken des oberen Ziegels bei Bedarf im Bereich des Dachhakens bearbeiten.

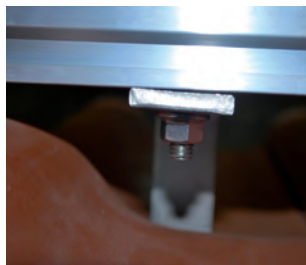


5 Ziegel eindecken.

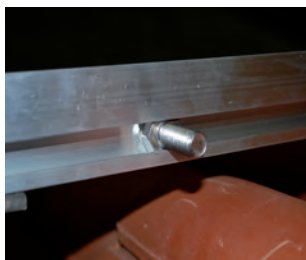
DACHANBINDUNG



6 Sechskantschraube in Montageschiene einfädeln.



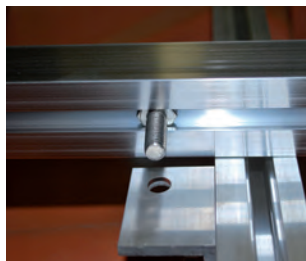
7 Sechskantschraube in das im Dachhaken befindliche Langloch führen, ausrichten und Sperrzahnmutter aufdrehen. Sperrzahnmutter mit Gabelschlüssel SW 15 anziehen.



8 Sechskantschraube für Winkelverbinder in seitliche Nut der Montageschiene einfädeln.



9 Winkelverbinder anbringen und mit Sperrzahnmutter festziehen.

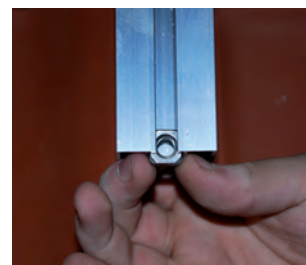


10 Sechskantschraube in Montageprofil einfädeln und an Winkelverbinder anbringen.

SYSTEMBEFESTIGUNG



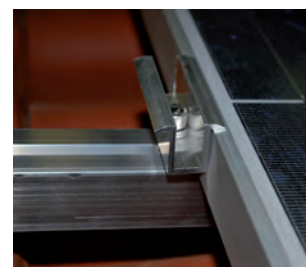
11 Sechskantschraube von Montageschiene an Winkelverbinder mit Sperrzahnmutter festziehen.



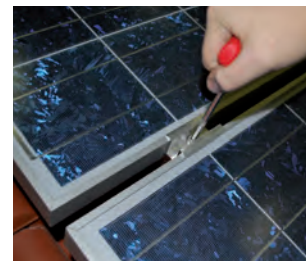
12 Vierkantschraube für Montage der Seiten- und Mittelklemmen in das Montageprofil einfädeln. Optional können Klemmen auch vorkonfektioniert werden.



13 Seitenklemme mit Inbusschraube und Unterlegscheibe in Vierkantschraube in Vierkantschraube. Modul ausrichten und Inbusschraube mit Inbusschlüssel SW 6 festziehen.



14 Mittelklemme nach gleichem Verfahren wie bei Seitenklemme positionieren. Dabei die Mittelklemme nur in die Vierkantschraube drehen. Nicht festziehen.



15 Modul ausrichten und Inbusschraube festziehen.

MODULBEFESTIGUNG