

## Vorteile

### Flexibel

Montage ungerahmter Module auf allen Dacharten

### Kostenersparnis

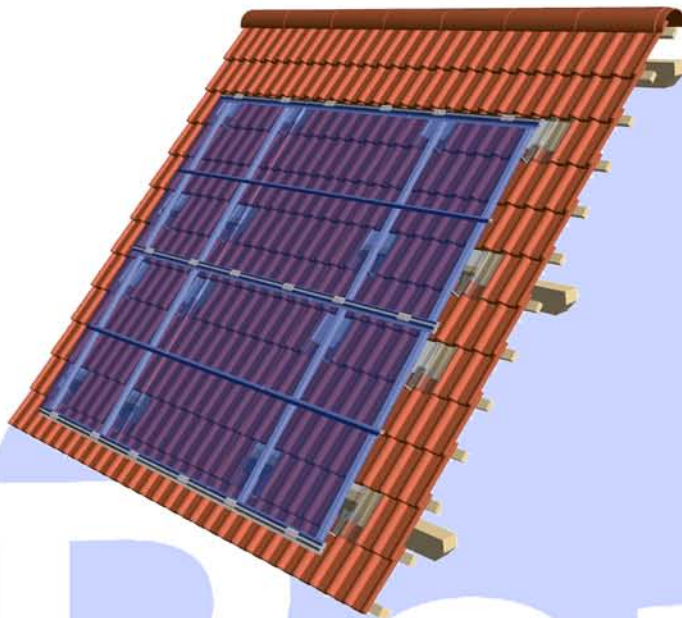
Entwickelt für eine schnelle Montage

### Anpassungsfähig

Durch höhenverstellbare Dachanbindungen sind unebene Dächer kein Problem

### Maximale Lebensdauer

Hohe Korrosionsbeständigkeit sorgt für maximale Lebensdauer



## Wir geben Sonnenenergie den nötigen Halt

Photovoltaik Montagesysteme der Firma Benz Alusysteme eignen sich durch Flexibilität und Individualität für jedes Dach.

Das Benz laminate Montagesystem zeichnet sich durch perfekt aufeinander abgestimmte Komponenten, durch eine schnelle und einfache Montage aus, was gleichzeitig eine deutliche Kostenersparnis bedeutet.

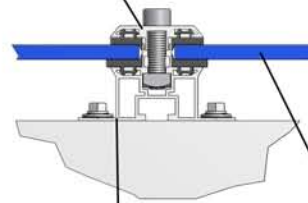
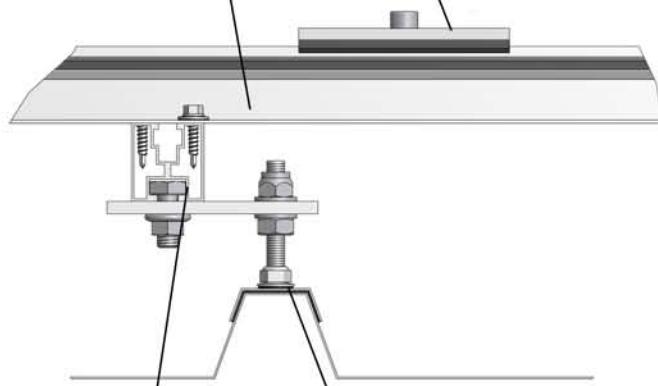
Photovoltaik Montagesysteme der Firma Benz Alusysteme stehen für Qualität.

- Höchste Flexibilität auf allen Dächern
- Kostenersparnis durch minimalen Aufwand
- Aluminium und Edelstahl sorgen für maximale Lebensdauer
- Auflegeschiene werden auf Wunsch mit Zuschnitt geliefert
- Alle Komponenten nach DIN1055 geprüft

**Kreuzverbund:**  
Verbindung von  
Modulschiene und  
Unterzugschiene  
mittels Bohrschraube

**Montage Klemmdeckel:**  
Wahlweise mit Inbus M8  
und Vierkantmutter oder  
mit Bohrschraube

**Modulbefestigung:**  
Ausschliesslich mit  
Klemmdeckel für eine  
schnelle Montage

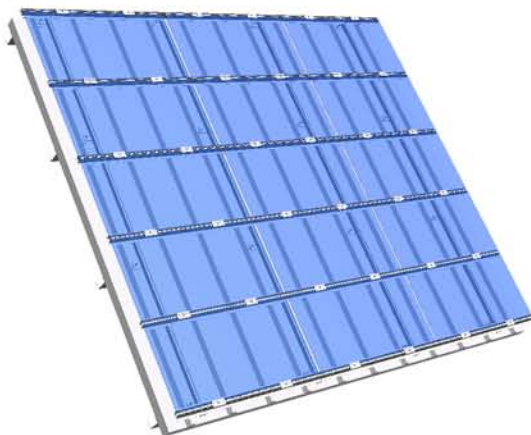


**Modultypen:**  
Für ungerahmte Module  
von 7 mm bis 9 mm

**Unterzugschiene:**  
Benz easy als  
Unterzugschiene für  
maximalen Halt

**Dachanbindung:**  
Solarbefestiger mit Kalotte oder  
Stockschrauben mit FZD sorgen  
für optimalen Halt

**Modulschiene:**  
Modulschiene mit  
Gummikedereinlage für  
Komplettauflage des Moduls

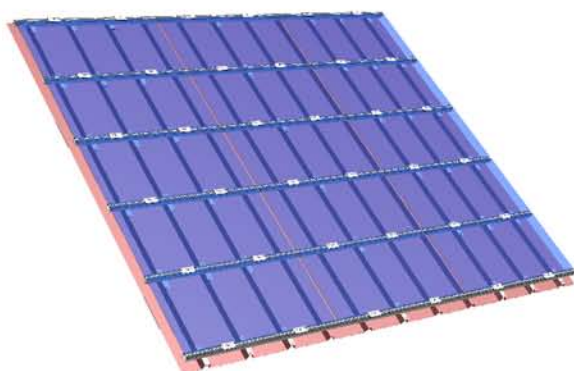
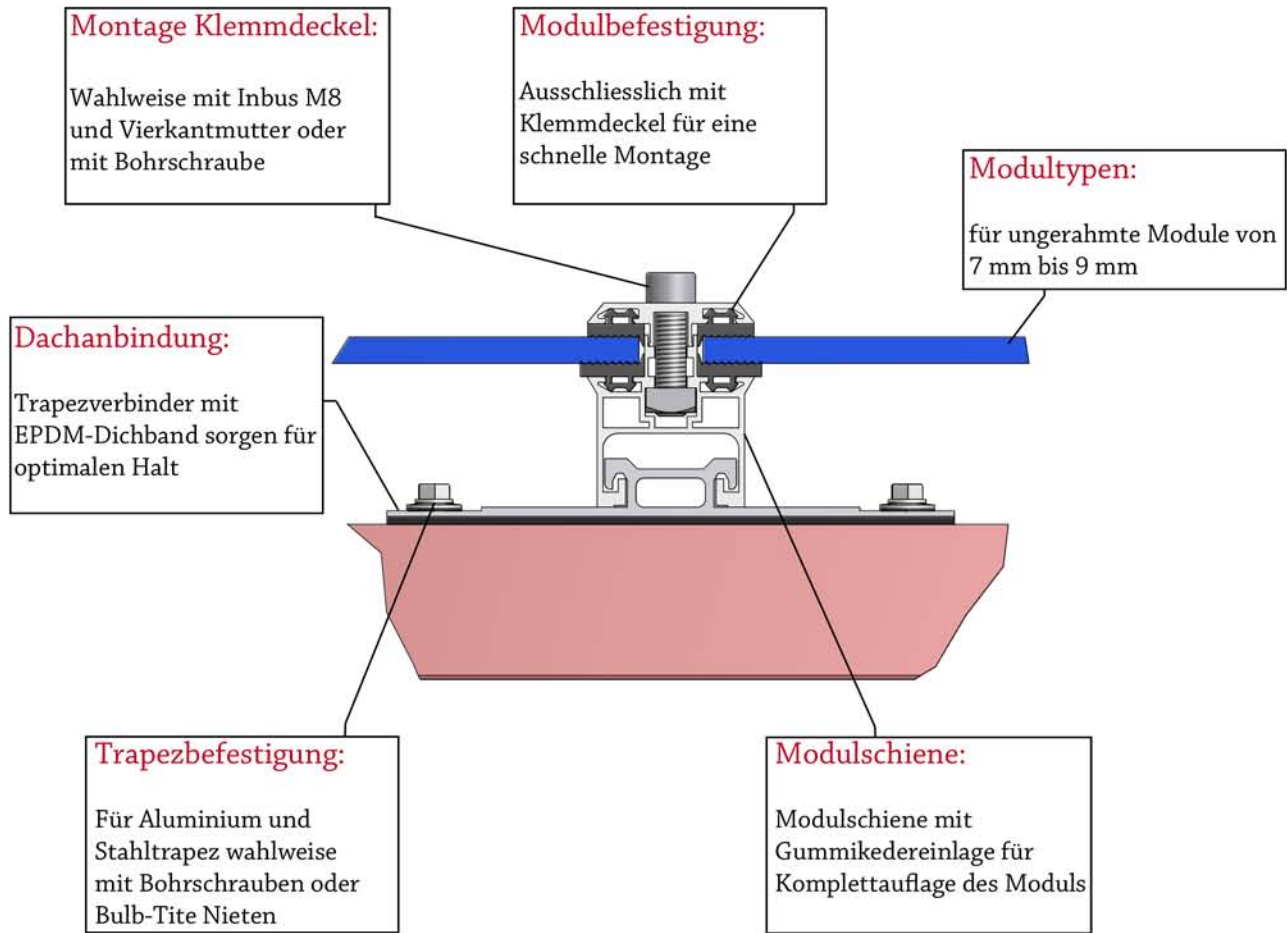


Sandwichmontage:

First Solar zertifiziert

Dachanbindung mit Solarbefestiger  
sorgen für optimalen Halt

Schnelle Montage Dank laminate  
Einlegesystem



Trapezdachmontage:

First Solar zertifiziert

Dachanbindung mit Trapezverbinder sorgen für optimalen Halt

Schnelle Montage Dank laminate Einlegesystem

Schnellst mögliche Dachanbindung durch Trapezverbinder

Geringer Materialeinsatz und einfach montierbares System sorgen für eine deutliche Kostenersparnis

Modulart	rahmenlos
Modulausrichtung	hochkant, quer
Anlagengröße	frei, Längenausdehnung ab 20 mtr.
Spannweite	max. 1.400 mm
Montageprofile	Stranggepresstes Aluminium AlMgSi0,5 F25
Dachhaken, Schrauben	Edelstahl (V2A)

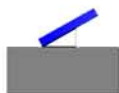
Garantie



Aufdach dachparallel



Aufdach  
Süd-Aufständigung  
Ost-West-Aufständigung



Flachdach  
Bitumendach  
Foliendach



Hochkantmontage  
gerahmte Module  
rahmenlose Module



Quermontage  
gerahmte Module  
rahmenlose Module



Ziegelpfanne, Dachpfanne,  
Biberschwanz, Schiefer



Welleternit dachparallel,  
aufgeständert



Trapezdach, Sandwichdach  
dachparallel, aufgeständert



Kalzip-, Blechfalz- und  
Zambellidach

**BenzAluSysteme**  
solarlines

Im Staffelrain 5  
74379 Ingersheim  
Tel: 07142-9173-0  
Fax: 07142-9173-20  
Mail: [info@benz-alusysteme.com](mailto:info@benz-alusysteme.com)  
Web: [www.benz-alusysteme.com](http://www.benz-alusysteme.com)

Händler: